



**TRATAMIENTOS ESPECIALES**

## **RECUBRIMIENTO ANTIVANDÁLICO**

**La solución definitiva para el pintado  
y la protección del mobiliario urbano**



**Pintura Industrial Mestres**







Pintura Industrial Mestres es una empresa puntera en el ámbito de los recubrimientos industriales, con más de cincuenta años de experiencia en el pintado de piezas de grandes dimensiones y peso.

Gracias a las certificaciones europeas de calidad más exigentes, participamos en el pintado de obras públicas, mobiliario urbano y grandes infraestructuras de todo el mundo.



Ostwall Station en Krefeld, Alemania. Estructura arquitectónica de metal pintado.



Jardineras metálicas en el Paseo de Gracia, Barcelona.



## Especialistas en pintura Recubrimientos especiales para mobiliario urbano

Disponemos de tecnología punta para el recubrimiento de todo tipo de metales y piezas de grandes dimensiones y peso:

- › Acero decapado
- › Acero laminado en frío CRS (Cold rolled steel)
- › Acero laminado en caliente HRS (Hot rolled steel)
- › Acero dulce limpio
- › Acero pretratado
- › Acero con fosfato férrico
- › Acero galvanizado
- › Aluminio
- › Acero inoxidable

Realizamos recubrimientos de alta protección para todo tipo de mobiliario urbano y de exteriores:

- › Farolas
- › Bancos
- › Jardineras
- › Papeleras
- › Ceniceros
- › Barandillas
- › Vallas
- › Aceras modulares
- › Pasarelas
- › Escaleras metálicas
- › Puertas
- › Semáforos
- › Señales

**/ Pintado de piezas de hasta 16 m de largo y 2.500 kg de peso**

**/ Tratamientos de protección especiales para exterior y condiciones extremas (hasta un nivel de protección C5 en alto ambiente marino)**

**/ Acabados cosméticos de alta durabilidad**



# Tratamiento de pintura integral antivandálico

## La solución múltiple y definitiva

En Pintura Industrial Mestres ofrecemos un **recubrimiento especial antivandálico** que garantiza la durabilidad, protección y limpieza del mobiliario urbano a un bajo coste de mantenimiento:

### 1.

#### Tratamiento antiadhesivos

Mediante la aplicación de un recubrimiento en polvo se facilita la retirada de una amplia gama de adhesivos. Se trata de un acabado de gran durabilidad, que puede ser reproducido en cualquier color, ya sea en textura suave o microtexturada.

### 2.

#### Protección antigrafitis

Este acabado especial permite limpiar fácilmente las superficies y eliminar todo tipo de tintas y pinturas aplicados sobre el metal.

### 3.

#### Tratamiento altamente anticorrosivo

Se trata de un tratamiento para exteriores que garantiza una alta protección anticorrosiva incluso en condiciones extremas: zonas industriales, zonas de ambiente marino, etc.

Ofrece un nivel de protección de hasta un C5 en alto ambiente marino.

### 4.

#### Tratamiento de protección antiorines

Este tratamiento de impermeabilización se aplica generalmente en las partes inferiores del mobiliario urbano, especialmente en farolas, semáforos y postes.

**/ Propiedades de alta durabilidad y resistencia**

**/ Protección eficaz y múltiple: antiadhesivos, antigrafitis, anticorrosión y antiorines**

**/ Recubrimiento reproducible en todos los colores**

**/ Mejor presencia y limpieza del mobiliario urbano**

**/ Reducción del coste de mantenimiento del mobiliario urbano**





# Garantías del tratamiento antivandálico

## Eficacia probada

La pintura en polvo utilizada en el **recubrimiento especial antivandálico** ha sido evaluada por reconocidos laboratorios especializados (Departamento de Adhesivos de Inescop, laboratorios del Instituto Tecnológico del Embalaje, Transporte y Logística –Itene) mediante métodos estándar aprobados internacionalmente y desarrollados por la Asociación Europea Finat (Fédération Internationale des fabricants et transformateurs d'Adhésifs et Thermocollants sur papiers et autres supports).

Se ensayaron con éxito las muestras de producto según las siguientes normas y requisitos:

**UNE-EN 828:2013. Adhesivos, mojabilidad. Determinación por medida del ángulo de contacto y de la tensión superficial crítica de la superficie sólida.**

**UNE-EN 1939:2004. Cintas autoadhesivas. Determinación de las propiedades de adhesión a pelado a 90°.**

**Medición de la adhesión a pelado a un ángulo de 90° sobre una superficie metálica a baja y alta temperatura**

**Adherencia por resistencia al pegado a 180° según procedimiento interno en los laboratorios Itene (Informe N° 02.0216).**

### FICHA TÉCNICA

Temperatura de servicio:  
de -10°C a 70°C

Tack (pegajosidad):  
16 N/25mm

Final Adhesion (fuerza de desprendimiento)  
9 N/25mm

Fuerza de pelado  
3,5 N/10mm texturado normal  
0,9 N/10mm texturado antiadherente

Promedio fuerza de penetración  
0,22 N texturado normal  
18,64 N texturado antiadherente

**La pintura utilizada en el recubrimiento antivandálico no contiene contaminantes y es totalmente respetuosa con el medio ambiente.**



**1.**  
**Tratamiento altamente anticorrosivo**



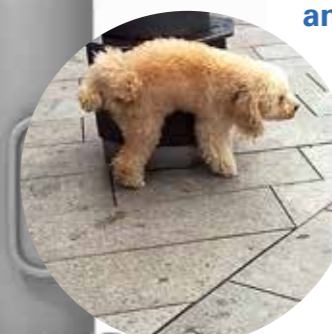
**2.**  
**Tratamiento de protección antigrafitis**



**3.**  
**Tratamiento antiadhesivos**



**4.**  
**Tratamiento de protección antiorines**







## Calidad Sistema de control y verificación de piezas

Disponemos de laboratorios de pruebas equipados con todos los aparatos de medición necesarios para verificar el acabado correcto de las piezas al final o durante el proceso. De este modo se consigue garantizar su perfecto funcionamiento y durabilidad posteriores.

- › Control de color
- › Micraje (medidor de espesores sin contacto)
- › Brillo
- › Densidad de la pintura
- › Adherencia
- › Resistencia al impacto
- › Resistencia a la torsión
- › Embutición
- › Temperatura del horno (registrador informatizado)
- › Resistencia a la niebla salina



Para la realización de ensayos de tratamientos altamente anticorrosivos, disponemos de una innovadora cámara de niebla salina.



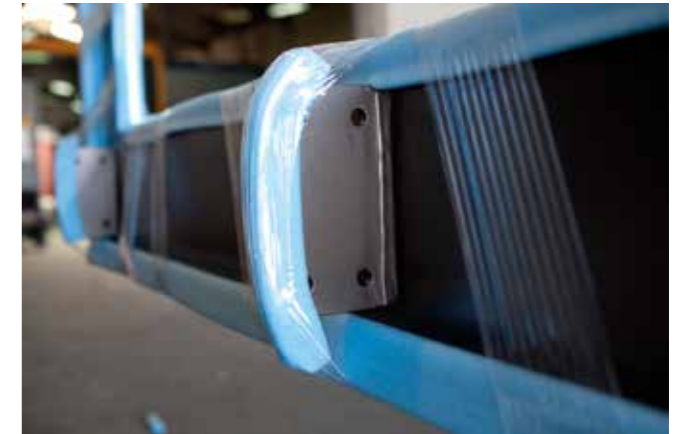
## Servicio integrado Protección en el envío, rigor en la entrega

Un servicio integrado no debe limitarse a la perfecta realización del proceso industrial, sino que también debe incluir divisas como el cuidado de las piezas acabadas, su embalaje y transporte.

Las piezas terminadas y una vez verificadas, se paletizan y se envían a su destino en la mayor brevedad posible y con el sistema de transporte más adecuado para cada tipo de pieza.



Las piezas acabadas se protegen mediante embalajes personalizados.



El almacenamiento y el embalaje representan un paso clave dentro de la programación de cada encargo.

# Certificaciones Reconocimientos y garantías

Gracias a una rigurosa política de gestión ambiental para una producción respetuosa con las personas y el medio ambiente y a una política de objetivos entorno a la calidad, disponemos de las certificaciones principales en pintura reconocidas en el ámbito internacional. En todos los niveles se garantiza la resistencia en laboratorio a las horas de niebla salina requeridas por la categoría específica y siempre según norma ISO.

## CERTIFICADOS FABRICANTES PARTICULARES



Certificado como primer aplicador en España de Interpon PZ para acabados de alto nivel anticorrosivo.



Aplicador homologado para el sistema Adapta Rustproof®.



Aplicador homologado de Rilsan (para pistola electroestática) para un nivel C5 alto ambiente marino.



Aplicador productos Axalta.

## CERTIFICADOS ORGANIZACIONES INDEPENDIENTES



Certificación ISO 9001/2000 para el pintado en polvo de piezas metálicas.



Certificación europea Quali Steel Coat para un nivel C5 alto ambiente marino.





Pintura Industrial Mestres



[www.pinturesmestres.com](http://www.pinturesmestres.com)